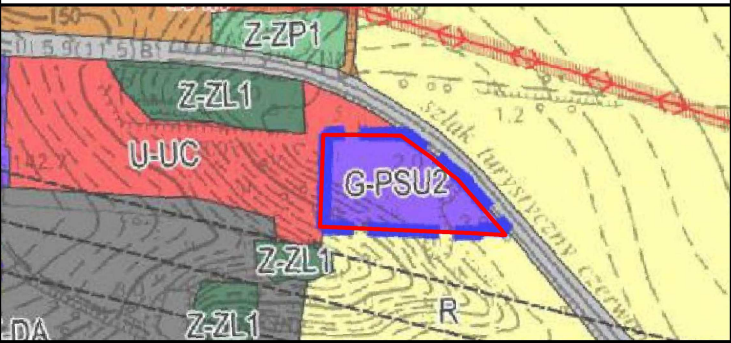


Zmiana miejscowego planu zagospodarowania przestrzennego części obszaru w obrębie Gniewomierz w gminie Legnickie Pole

LEGENDA DO STUDIUM

- Tereny o wiodącej funkcji mieszkaniowej:
M-MN2 - jednorodzinnej - planowane
Tereny o wiodącej funkcji gospodarczej:
G-PSU2 - obiektów produkcyjnych, składów i magazynów - pozostałe
Tereny o wiodącej funkcji usługowej:
U-UC - komercyjnych
Tereny o wiodącej funkcji produkcji rolnej:
R - rolne
Tereny zieleni:
Z-ZL1 - leśne
Z-ZP1 - zieleni urządzonej (parki i zieleńce, skwery publiczne)
Tereny komunikacji:
K-DA - autostrad
K-DZ - dróg zbiorczych
Elektroenergetyczna sieć dystrybucyjna
20 kV - istniejące
Strefy oddziaływania infrastruktury technicznej
pasy technologiczne wzdłuż elektroenergetycznych sieci dystrybucyjnych
Strefy oddziaływania systemu komunikacji
strefy uciążliwości od autostrady A4

WYRYS ZE STUDIUM UWARUNKOWAŃ I KIERUNKÓW ZAGOSPODAROWANIA PRZESTRZENNEGO GMINY LEGNICKIE POLE



granica obszaru objętego planem miejscowym

uchwała nr IV.30.2019 Rady Gminy Legnickie Pole z dnia 29 stycznia 2019 r.

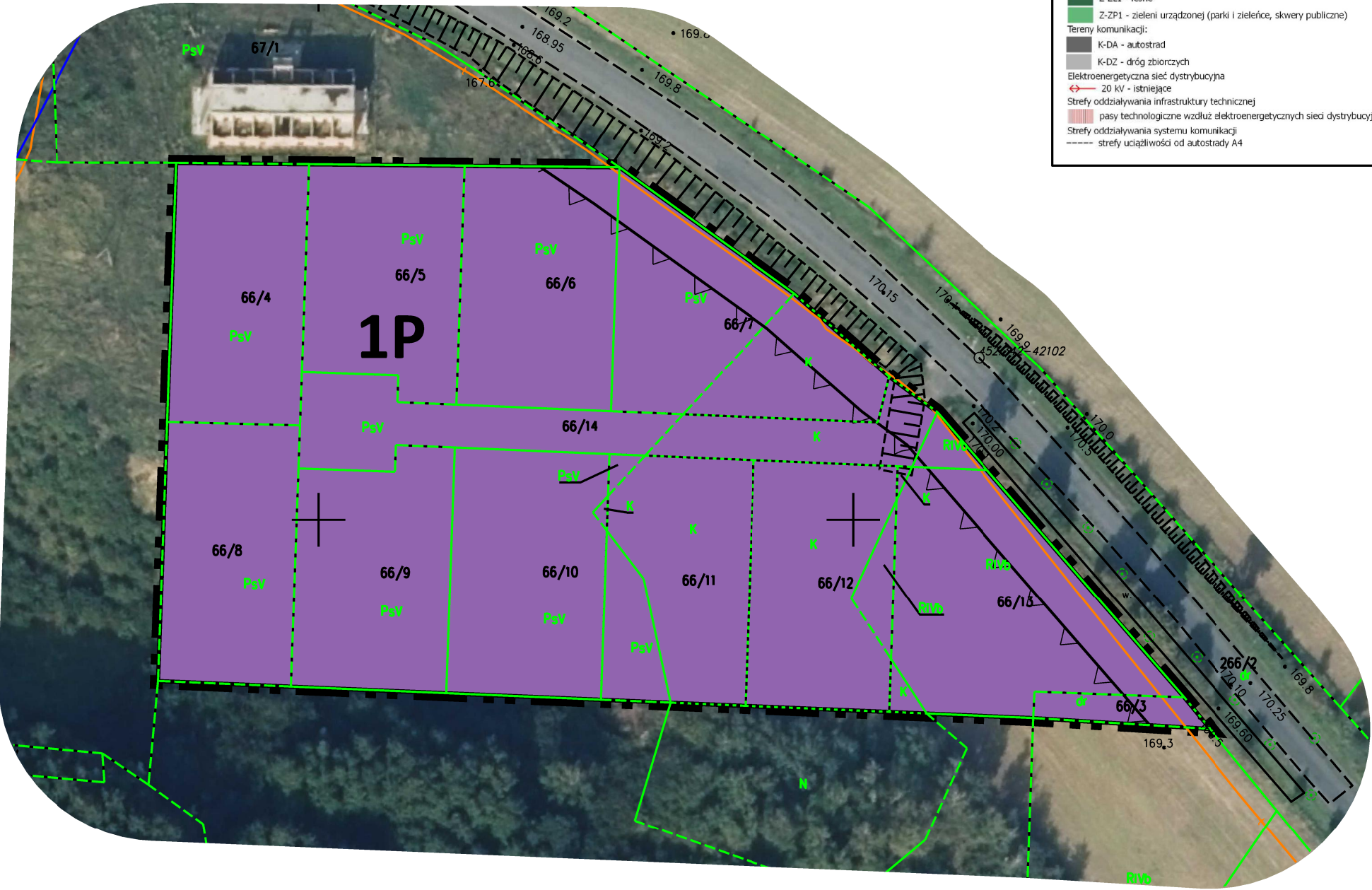
LEGENDA

USTALENIA PLANU	GRANICE I LINIE ROZGRANICZAJĄCE
	granica obszaru objętego planem miejscowym tożsamsa z granicą rozmieszczenia inwestycji celu publicznego o znaczeniu lokalnym
	linia rozgraniczająca tereny o różnym przeznaczeniu lub różnych zasadach zagospodarowania
	KSZTAŁTOWANIE ZABUDOWY I ZAGOSPODAROWANIA TERENÓW
	nieprzekraczalna linia zabudowy
	SYMBOLE OKREŚLAJĄCE KLASĘ PRZEZNACZENIA TERENU:
	teren produkcji

Zmiana miejscowego planu zagospodarowania przestrzennego części obszaru w obrębie Gniewomierz w gminie Legnickie Pole

załącznik graficzny nr 1 do uchwały nr2022 Rady Gminy Legnickie Pole z dnia2022 r.

SKALA 1:1000



źródło pochodzenia użytego materiału państwowego zasobu geodezyjnego i kartograficznego:

nazwa materiału: mapa zasadnicza układ współrzędnych: PL-2000 strefa 5 organ wydający: Starosta Legnicki licencja: GK.6642.3.28.2022_0209_CL1

wykorzystana ortofotomapa nie stanowi treści planu miejscowego