

wpt. 29. 07. 2022

L. dz. . . . .  
Podpis . . . . .

UCHWAŁA NR .....

Projekt

Druk 387

**RADY GMINY LEGNICKIE POLE**

z dnia .....

**w sprawie zaliczenia dróg na terenie gminy Legnickie Pole do kategorii dróg gminnych**

Na podstawie art. 18 ust. 2 pkt 15 ustawy z dnia 8 marca 1990 r. o samorządzie gminnym (Dz. U. z 2022 r. poz. 559 z późn. zm.) oraz art. 7 ust. 1, ust. 2, ust. 3 ustawy z dnia 21 marca 1985 r. o drogach publicznych (Dz. U. z 2021 r. poz. 1376 z późn. zm.) po zasięgnięciu opinii Zarządu Powiatu Legnickiego wyrażonej uchwałą nr 193/602/2022 z dnia 30 maja 2022 r., Rada Gminy uchwala co następuje:

**§ 1.**

1. Zalicza się do kategorii dróg gminnych następujące drogi:

- 1) nr 007411- Legnickie Pole (dz. nr 371/2),
- 2) nr 007412- Legnickie Pole (dz. nr 380/1),
- 3) nr 007413- Legnickie Pole (dz. nr 381),
- 4) nr 007414- Legnickie Pole (dz. nr 363/2, 118/9, 113/65, 108/2),
- 5) nr 007416- Legnickie Pole (dz. nr 366, 113/8, 113/55),
- 6) nr 007417- Legnickie Pole (dz. nr 374),
- 7) nr 007418- Legnickie Pole (dz. nr 373, 30/3, 29/4, 28/7, 27/1, 26/1),
- 8) nr 007419- Legnickie Pole (dz. nr 394/2, 394/1, 25/5, 460/4, 22/5, 22/8),
- 9) nr 007420- Legnickie Pole (dz. nr 392/2, 465/1),
- 10) nr 007421- Legnickie Pole (dz. nr 377),
- 11) nr 007422- Legnickie Pole (dz. nr 94/21),
- 12) nr 007423- Legnickie Pole (dz. nr 95/11, 96/3),
- 13) nr 007424- Legnickie Pole (dz. nr 376, 429) - Lubień (dz. nr 200, 201),
- 14) nr 007425- Legnickie Pole (dz. nr 417/1, 417/2) - Mikołajowice (dz. nr 195),
- 15) nr 007426- Nowa Wieś Legnicka (dz. nr 155/1, 155/2),
- 16) nr 007427- Nowa Wieś Legnicka (dz. nr 165/2, 182, 219),
- 17) nr 007428- Nowa Wieś Legnicka (dz. nr 203/2, 203/1),
- 18) nr 007429- Bartoszków (dz. nr 432/1),
- 19) nr 007430- Bartoszków (dz. nr 422/2, 421/2),
- 20) nr 007431- Bartoszków (dz. nr 455, 462) - Gniewomierz (dz. nr 256/1, 256/2, 272),
- 21) nr 007432- Gniewomierz (dz. nr 279, 271/2),
- 22) nr 007433- Raczkowa (dz. nr 251),

- 23) nr 007434- Kłębanowice (dz. nr 229),
- 24) nr 007435- Biskupice (dz. nr 63),
- 25) nr 007436- Czarnków (dz. nr 35/3),
- 26) nr 107437D- Nowa Wieś Legnicka - LSSE (dz. nr 430),
- 27) nr 14- Nowa Wieś Legnicka (dz. nr 14).

2. Wykaz dróg gminnych o których mowa w ust. 1 punkt:

- 1) 1 zawiera załącznik nr 1,
- 2) 2-3 zawiera załącznik nr 2,
- 3) 4 zawiera załącznik nr 3,
- 4) 5 zawiera załącznik nr 4,
- 5) 6 zawiera załącznik nr 5,
- 6) 7-8 zawiera załącznik nr 6,
- 7) 9 zawiera załącznik nr 7,
- 8) 10-11 zawiera załącznik nr 8,
- 9) 12 zawiera załącznik nr 9,
- 10) 13 zawiera załącznik nr 10,
- 11) 14 zawiera załącznik nr 11,
- 12) 15-17 zawiera załącznik nr 12,
- 13) 18-19 zawiera załącznik nr 13,
- 14) 20 zawiera załącznik nr 14,
- 15) 21 zawiera załącznik nr 15,
- 16) 22 zawiera załącznik nr 16,
- 17) 23 zawiera załącznik nr 17,
- 18) 24 zawiera załącznik nr 18,
- 19) 25 zawiera załącznik nr 19,
- 20) 26-27 zawiera załącznik nr 20.

§ 2. Przebieg dróg, o których mowa w § 1 ust. 1 określają mapy stanowiące załącznik graficzny od nr 1 do nr 20 do niniejszej uchwały.

§ 3. Wykonanie uchwały powierza się Wójtowi Gminy Legnickie Pole.

§ 4. Traci moc uchwała Nr V/34/2003 z dnia 27 marca 2003 r. w sprawie zaliczenia dróg na terenie gminy Legnickie Pole do kategorii dróg gminnych, uchwała Nr XV/81/08 z dnia 13 marca 2008 r. w sprawie zaliczenia drogi położonej w obrębie Nowa Wieś Legnicka do kategorii drogi gminnej (Dz. U. Woj. Doln. z 2008 r. poz. 1076) i uchwała Nr XXIII.193.2021 z dnia 28 stycznia 2021 r. w sprawie zaliczenia drogi wewnętrznej do kategorii dróg gminnych publicznych (Dz. U. Woj. Doln. z 2021 r. poz. 758).

§ 5. Uchwała wchodzi w życie po upływie 14 dni od ogłoszenia w Dzienniku Urzędowym Województwa Dolnośląskiego.

Przewodniczący Rady Gminy

Legnickie Pole





## Uzasadnienie

Zgodnie z art. 7 ust. 1, ust. 2 i ust. 3 ustawy z dnia 21 marca 1985 r. o drogach publicznych (Dz. U. z 2021 r. poz. 1376 z późn. zm.) do dróg gminnych zalicza się drogi o znaczeniu lokalnym niezaliczone do innych kategorii, stanowiące uzupełniającą sieć dróg służących miejscowym potrzebom, z wyłączeniem dróg wewnętrznych. Zaliczenie do kategorii dróg gminnych następuje w drodze uchwały rady gminy po zasięgnięciu opinii właściwego zarządu powiatu. Ustalenie przebiegu istniejących dróg gminnych następuje w drodze uchwały rady gminy.

W myśl art. 1 ustawy o drogach publicznych drogą publiczną jest droga zaliczona na podstawie niniejszej ustawy do jednej z kategorii dróg, z której może korzystać każdy, zgodnie z jej przeznaczeniem, z ograniczeniami i wyjątkami określonymi w tej ustawie lub innych przepisach szczególnych.

Mając na względzie kompleksowe uporządkowanie problemu zarządzania drogami w Gminie Legnickie Pole uzasadnionym jest, nadanie kategorii dróg gminnych publicznym ciągom komunikacyjnym wymienionym w załączniku do niniejszej uchwały. Drogi wskazane w projekcie uchwały stanowią uzupełnienie istniejącej w gminie Legnickie Pole sieci drogowej oraz są ogólnodostępne. Zaliczenie do kategorii dróg publicznych ma na celu pełne uregulowanie stanu prawnego istniejących dróg, co umożliwi działania zgodne z ustawą o drogach publicznych, a więc wprowadzenie do ewidencji dróg gminnych, okresowe kontrole stanu technicznego oraz właściwe ich oznakowanie, na podstawie zatwierdzonego projektu organizacji ruchu.

Zaliczenie dróg do kategorii dróg gminnych publicznych, umożliwi Gminie Legnickie Pole ubieganie się w perspektywie kolejnych lat o dofinansowanie w zakresie przebudowy i remontów z Rządowego Funduszu Rozwoju Dróg. Zatem będzie to sprzyjało podjęciu działań dla podwyższenia parametrów technicznych tych dróg, co przyczyni się do zwiększenia bezpieczeństwa i poprawy komfortu użytkowników dróg.

Realizując obowiązek wynikający z art. 7 ust. 2 ustawy o drogach publicznych, wystąpiono do Zarządu Powiatu Legnickiego o wydanie opinii w przedmiocie zaliczenia do kategorii dróg gminnych dróg wymienionych w projekcie niniejszej uchwały. Opinia, z uwagami, wyrażona została w uchwale Nr 193/602/2022 Zarządu Powiatu Legnickiego z dnia 30 maja 2022 r. w sprawie wydania opinii do projektu uchwały Rady Gminy Legnickie Pole dotyczącej zaliczenia dróg na terenie gminy Legnickie Pole do kategorii dróg gminnych.

Zarząd Powiatu Legnickiego zaproponował:

- 1) pozostawienie w uchwale tylko tych dróg, które na dzień podjęcia uchwały będą posiadały wymagane prawem parametry lub podjęcie uchwały po zakończeniu budowy wszystkich wymienionych w projekcie uchwały dróg (pkt 1 i pkt 2 uchwały Zarządu Powiatu Legnickiego) – projekt uchwały nie uwzględnił tej uwagi ponieważ większość dróg była uwzględniona już we wcześniejszych uchwałach; dokonano uzupełnienia wyłącznie o poszerzenia przy drogach publicznych oraz ujęto drogi objęte projektem dokumentacji technicznej i przewidziane do realizacji w tym roku;
- 2) uwzględnienie w projekcie uchwały innych dróg (pkt 3 i pkt 4 uchwały Zarządu Powiatu) – projekt uchwały nie uwzględnia propozycji, ponieważ Gmina Legnickie Pole na dzień dzisiejszy nie widzi potrzeby zaliczania dróg wskazanych przez Zarząd Powiatu Legnickiego do dróg publicznych.

Zgodnie z uwagą Zarządu Powiatu Legnickiego, w projekcie uchwały wyeliminowano pomyłkę w numerze działki.

Opinia Zarządu Powiatu Legnickiego nie jest dla Rady Gminy Legnickie Pole wiążąca, a stanowi wyłącznie głos doradczy.

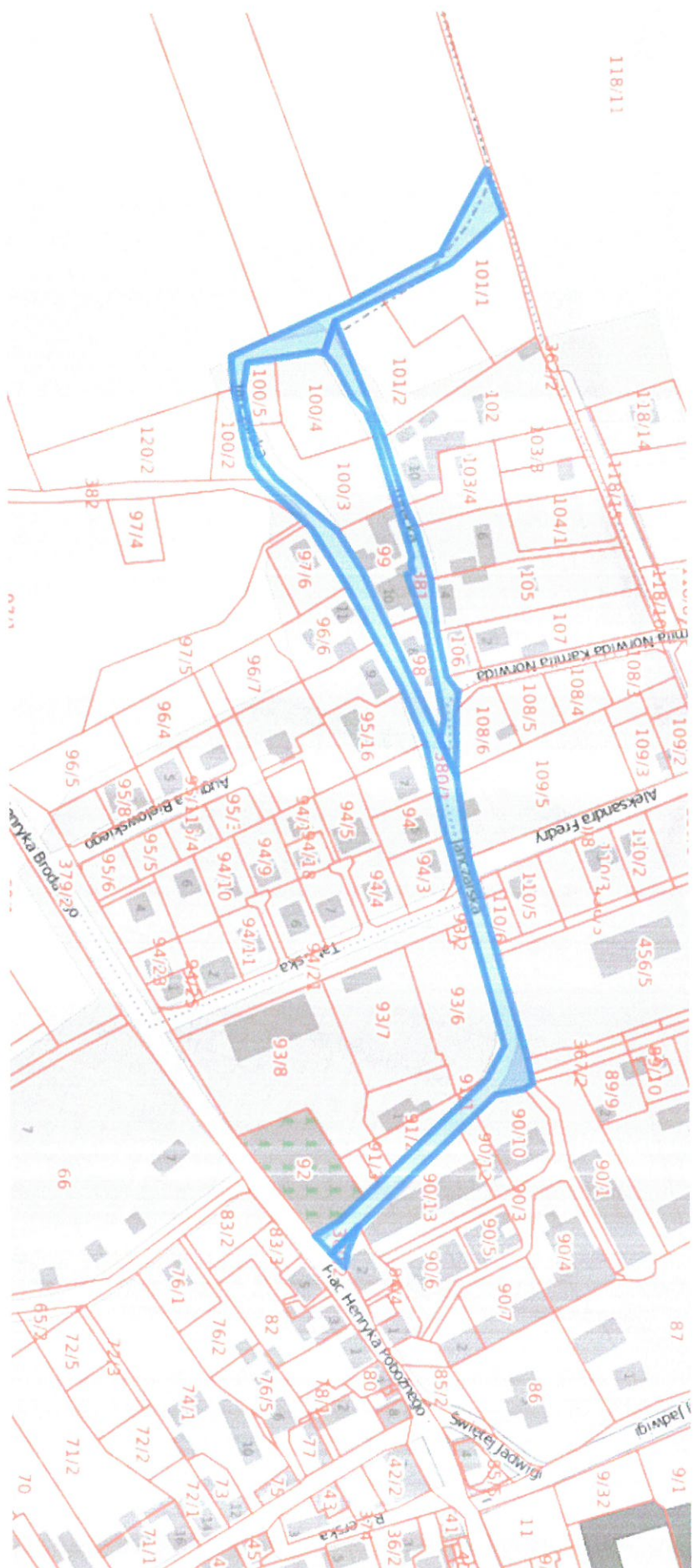
WÓJT GMINY  
*[Podpis]*  
Rajda Plezia





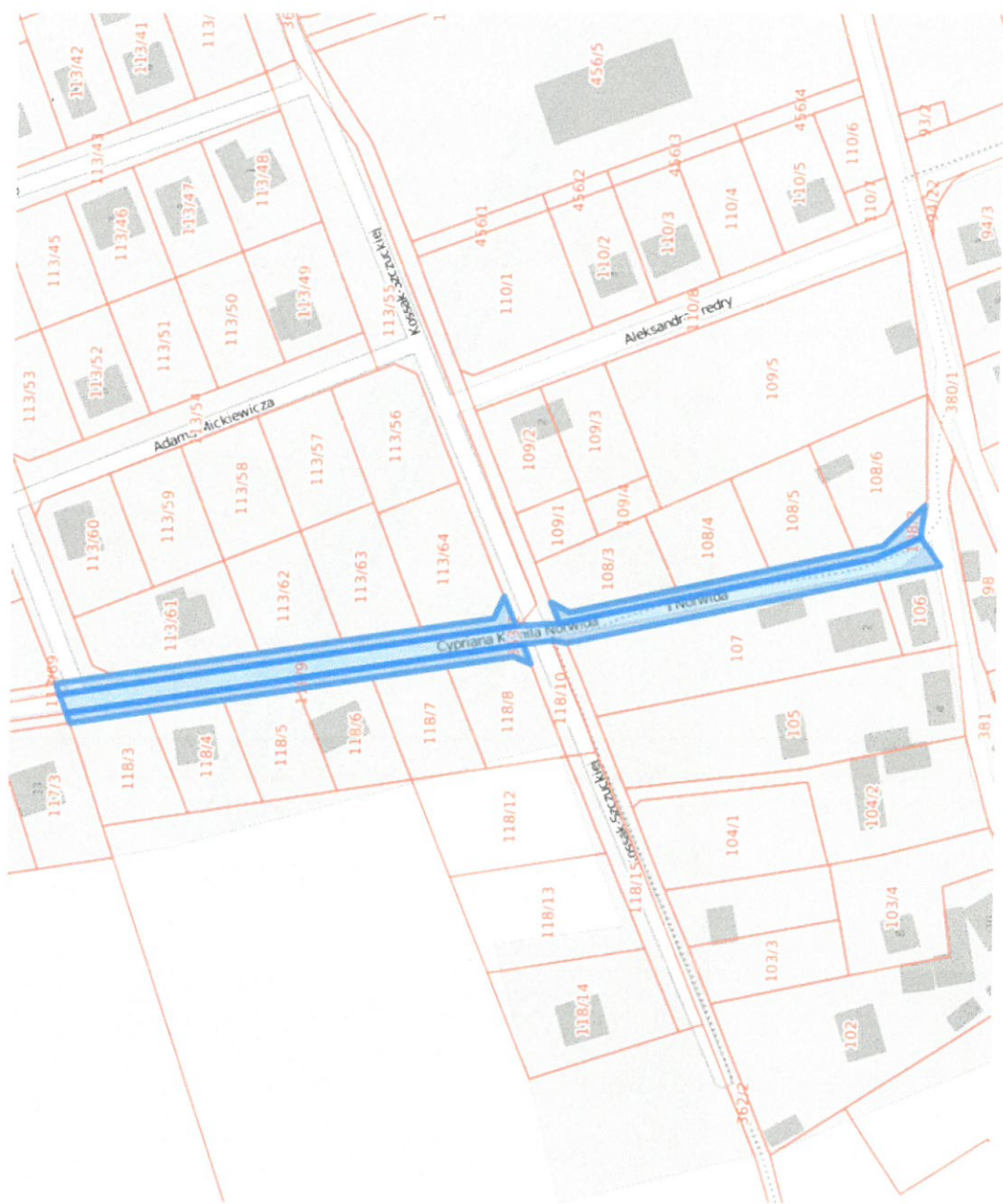


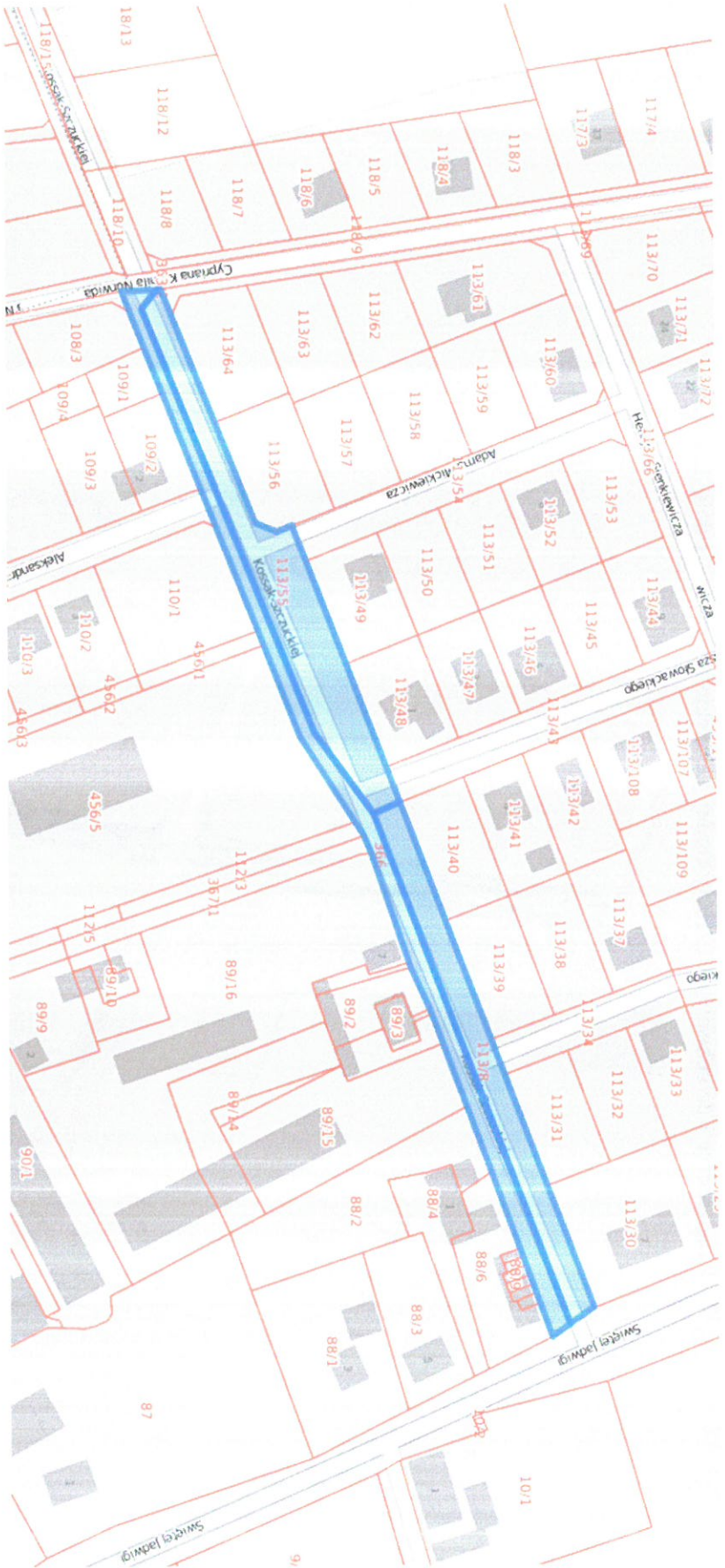
Załącznik Nr 2 do uchwały nr ... Rady Gminy Legnickie Pole nr ..... z dnia ... 2022 r.





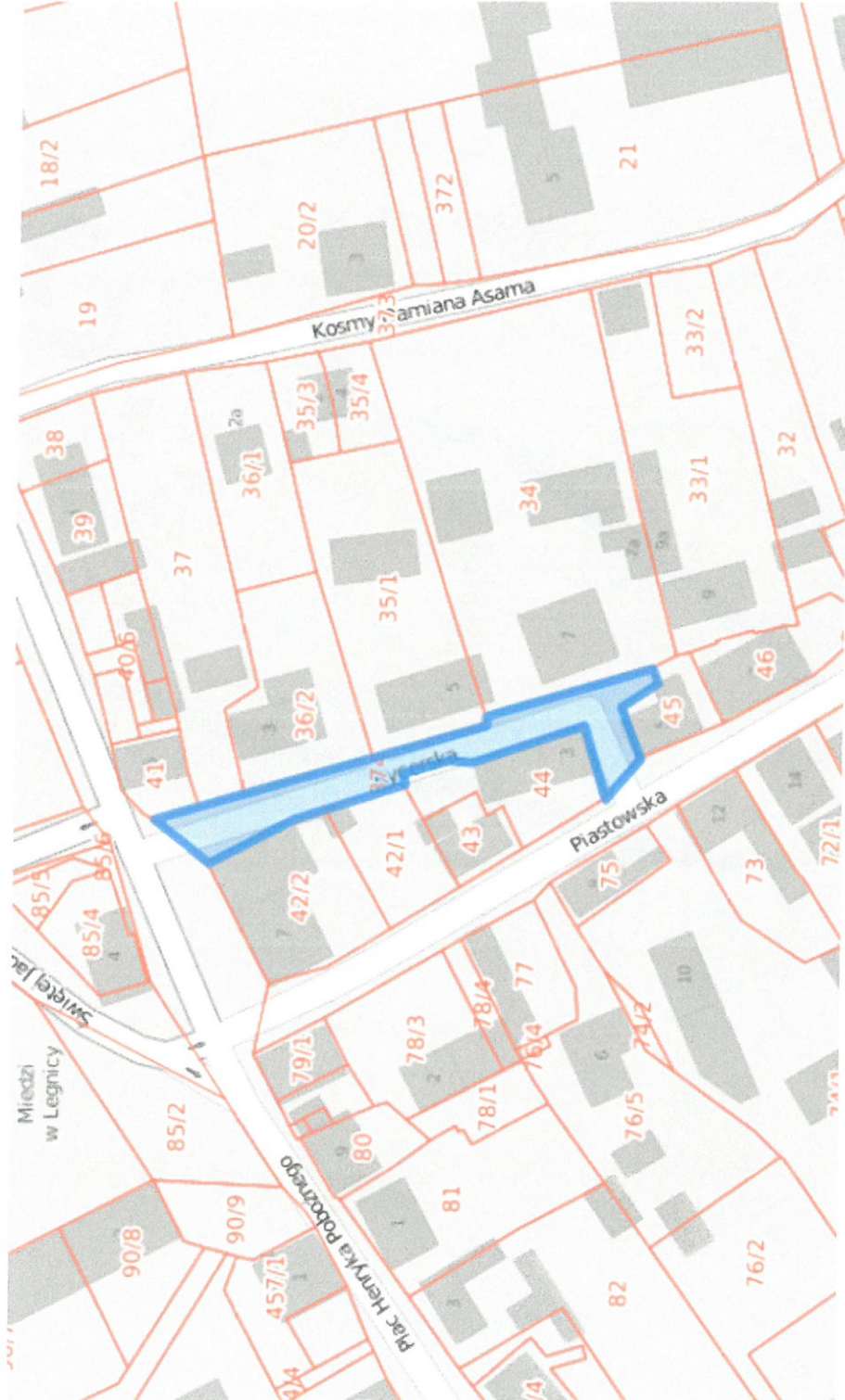
Załącznik Nr 3 do uchwały nr ... Rady Gminy Legnickie Pole nr ..... z dnia ... 2022 r.



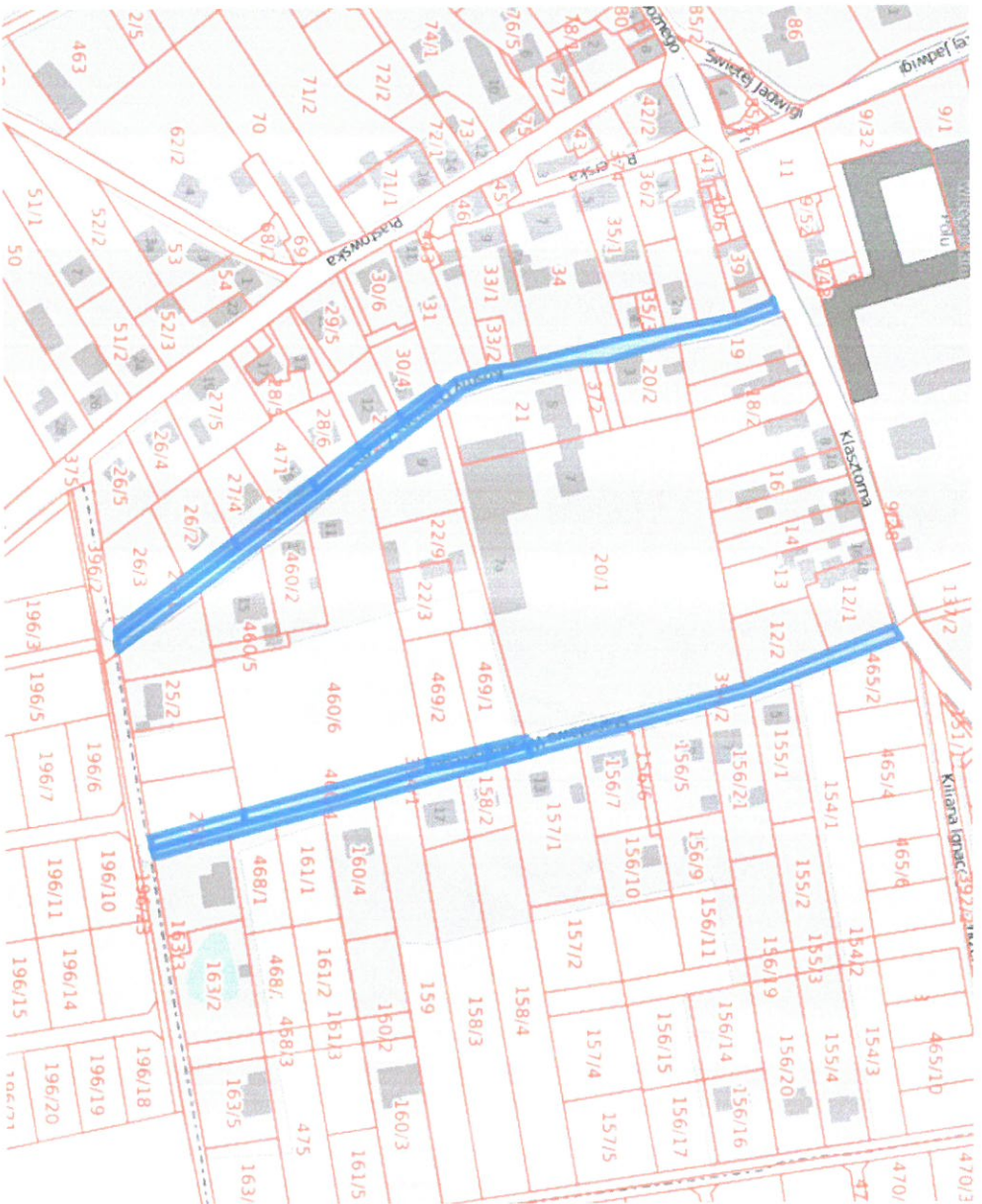




Załącznik Nr 5 do uchwały nr ... Rady Gminy Legnickie Pole nr ..... z dnia ... 2022 r.



Załącznik Nr 6 do uchwały nr ... Rady Gminy Legnickie Pole nr ..... z dnia ... 2022 r.



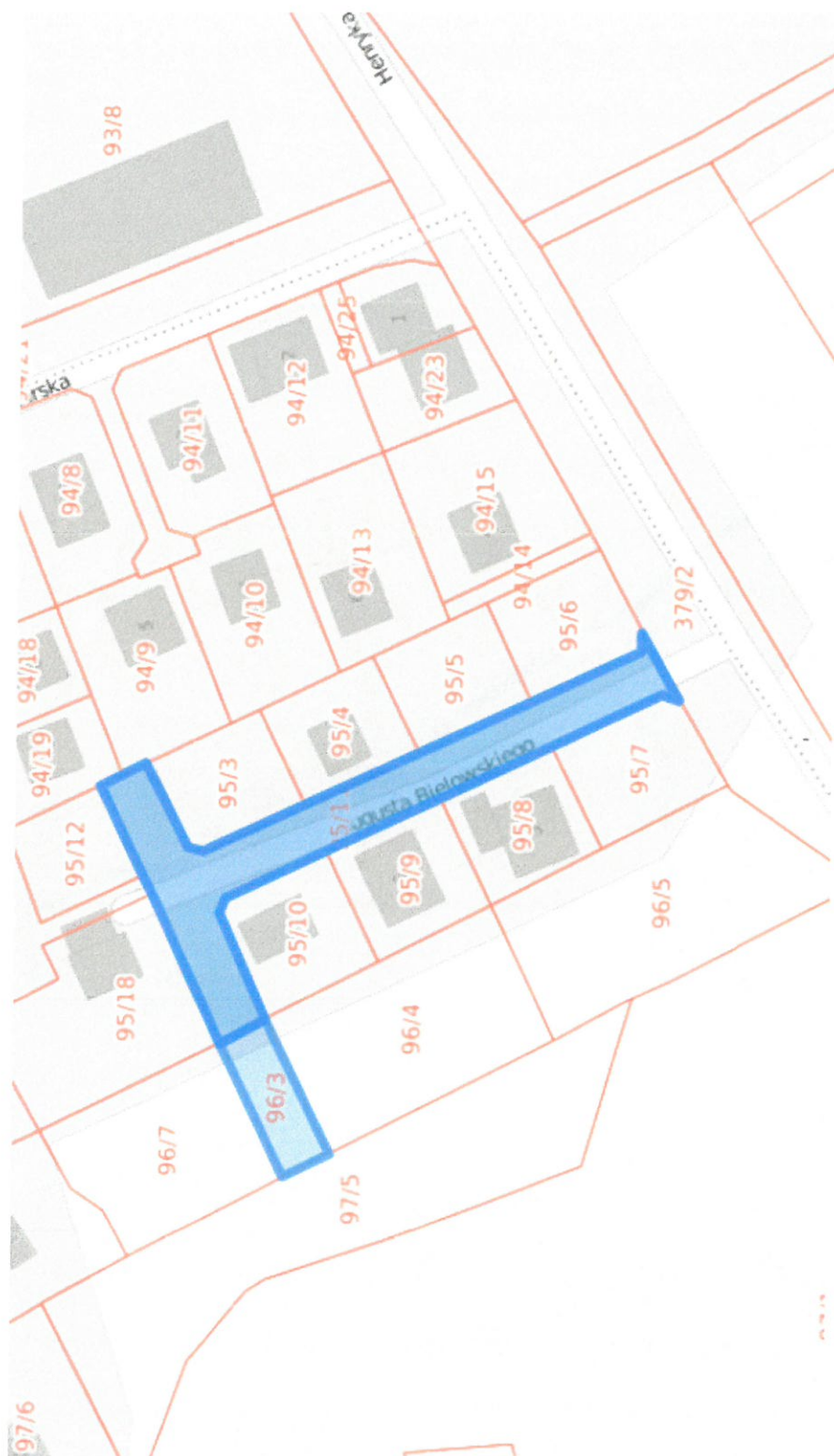


Załącznik Nr 7 do uchwały nr ... Rady Gminy Legnickie Pole nr ..... z dnia ... 2022 r.





Załącznik Nr 9 do uchwały nr ... Rady Gminy Legnickie Pole nr ..... z dnia ... 2022 r.



Załącznik Nr 10 do uchwały nr ... Rady Gminy Legnickie Pole nr ..... z dnia ... 2022 r.





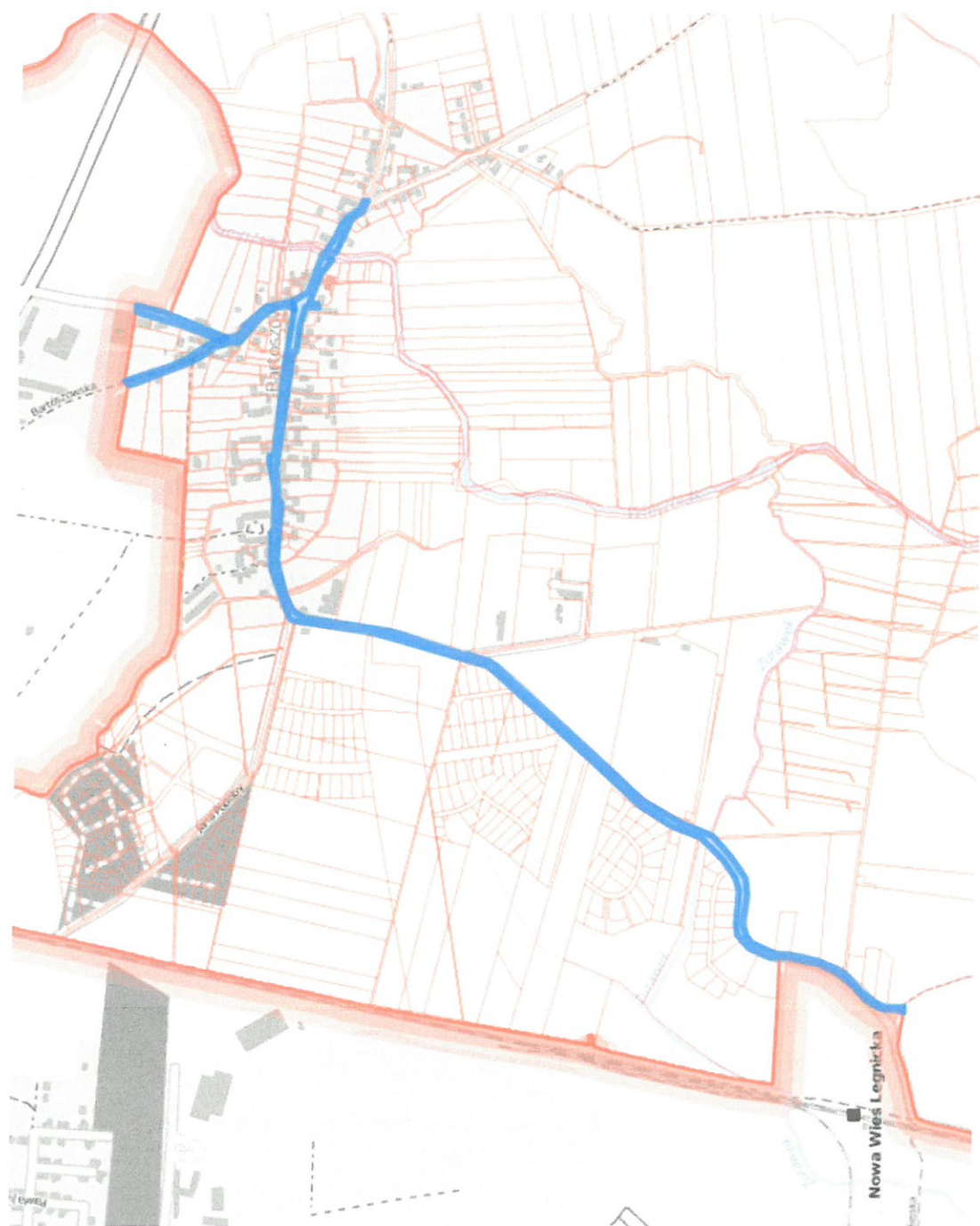
Załącznik Nr 11 do uchwały nr ... Rady Gminy Legnickie Pole nr ..... z dnia ... 2022 r.



Załącznik Nr 12 do uchwały nr ... Rady Gminy Legnickie Pole nr ..... z dnia ... 2022 r.



Załącznik Nr 13 do uchwały nr ... Rady Gminy Legnickie Pole nr ..... z dnia ... 2022 r.

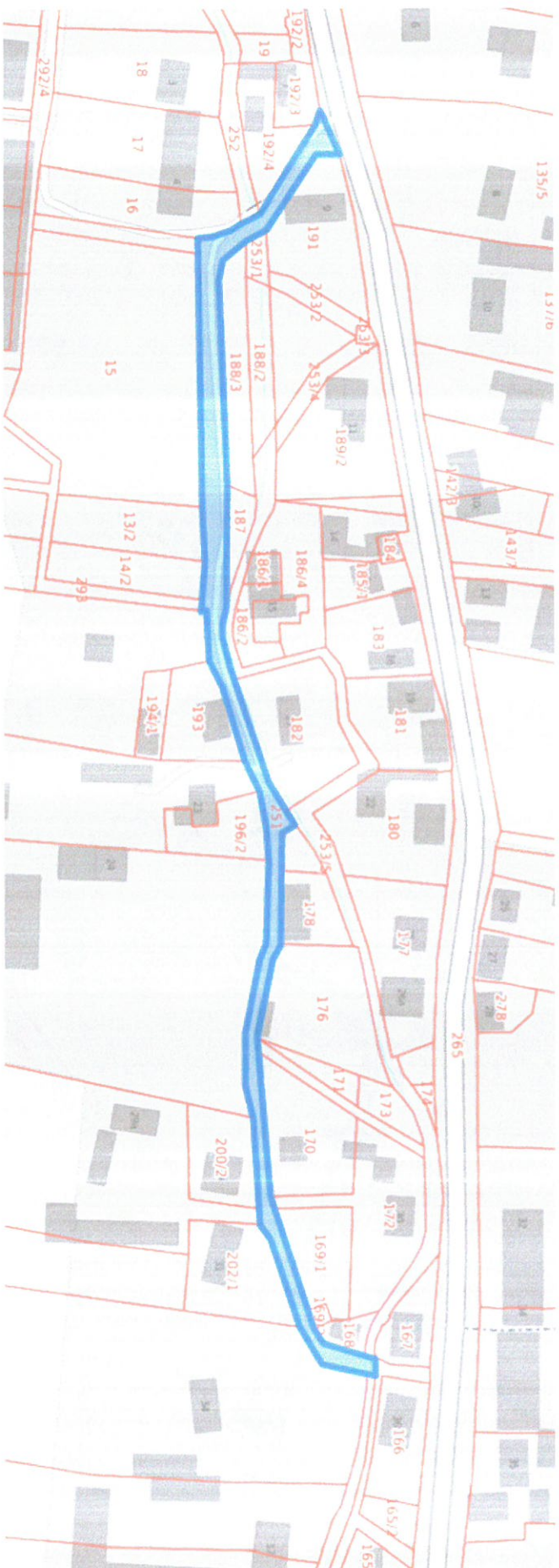


Załącznik Nr 14 do uchwały nr ... Rady Gminy Legnickie Pole nr ..... z dnia ... 2022 r.



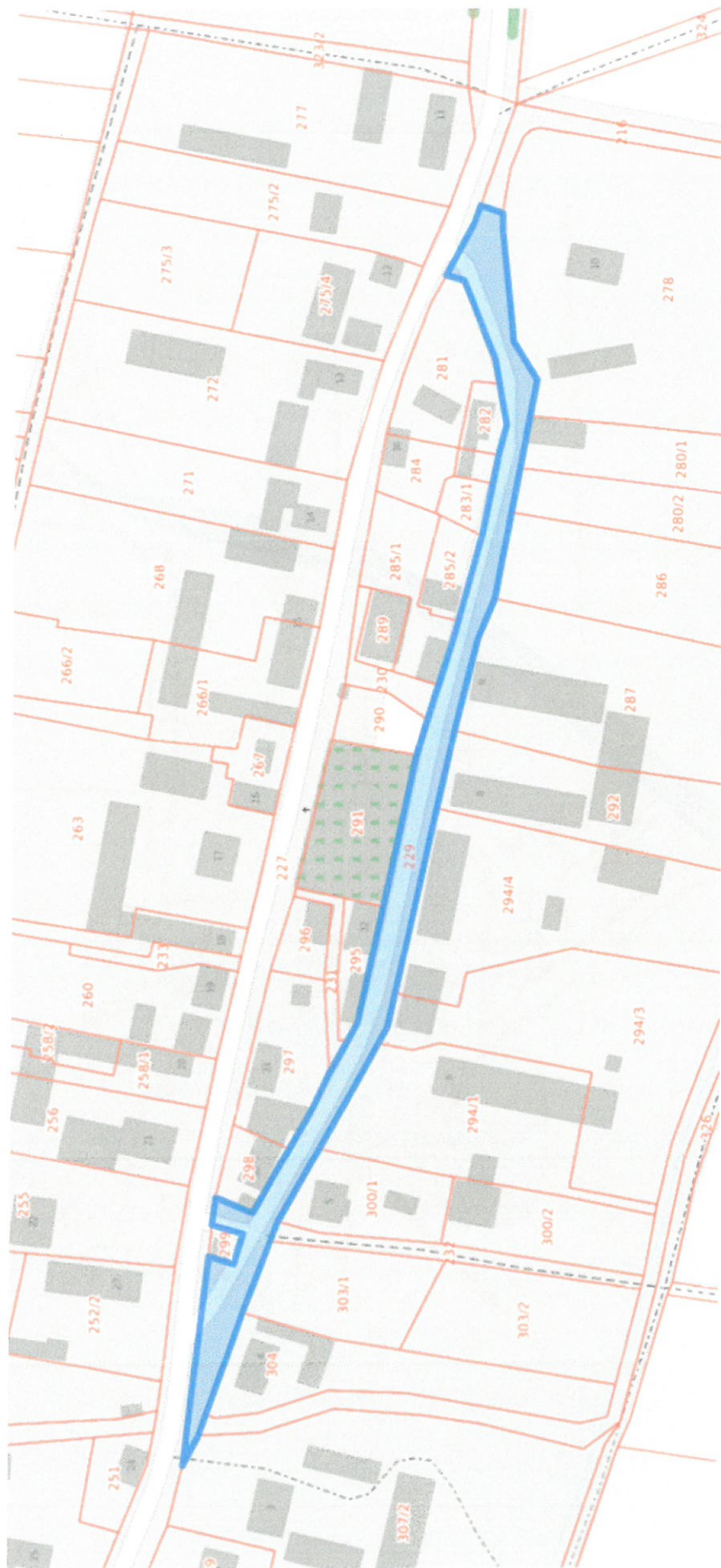








Załącznik Nr 17 do uchwały nr ... Rady Gminy Legnickie Pole nr ..... z dnia ... 2022 r.



## Biskupice



Załącznik Nr 19 do uchwały nr ... Rady Gminy Legnickie Pole nr ..... z dnia ... 2022 r.



Załącznik Nr 20 do uchwały nr ... Rady Gminy Legnickie Pole nr ..... z dnia ... 2022 r.

