

**UCHWAŁA NR XLIV.388.2022
RADY GMINY LEGNICKIE POLE**

z dnia 24 sierpnia 2022 r.

**w sprawie określenia przystanków komunikacyjnych zlokalizowanych na terenie Gminy Legnickie Pole
których właścicielem lub zarządzającym jest Gmina Legnickie Pole oraz warunków i zasad korzystania
z tych przystanków**

Na podstawie art. 18 ust. 2 pkt 15 ustawy z dnia 8 marca 1990 r. o samorządzie gminnym (t.j. Dz. U. z 2022 r. poz. 559 z późn. zm.) oraz art. 15 ust. 2 w związku z art. 15 ust. 1 pkt 6 ustawy z dnia 16 grudnia 2010 r. o publicznym transporcie zbiorowym (t.j. Dz. U. z 2022 r. poz. 1343 z późn. zm.) uchwala się, co następuje:

§ 1. Określa się przystanki komunikacyjne zlokalizowane na terenie Gminy Legnickie Pole, których właścicielem lub zarządzającym jest Gmina Legnickie Pole, udostępnione operatorom i przewoźnikom wykonującym przewozy osób w krajowym transporcie drogowym zgodnie z wykazem stanowiącym załącznik nr 1 oraz lokalizację tych przystanków, zgodnie z załącznikiem nr 2 do niniejszej uchwały

§ 2. Warunki i zasady korzystania z przystanków komunikacyjnych określa załącznik nr 3 do niniejszej uchwały.

§ 3. Traci moc uchwała Nr XXXIII.296.2021 Rady Gminy Legnickie Pole z dnia 25 listopada 2021 r. (Dz. Urz. Woj. Doln. z 1 grudnia 2021 r. poz. 5609) w sprawie określenia przystanków komunikacyjnych zlokalizowanych na terenie Gminy Legnickie Pole których właścicielem lub zarządzającym jest Gmina Legnickie Pole oraz warunków i zasad korzystania z tych przystanków oraz uchwała Nr XXXVII.326.2022 Rady Gminy Legnickie Pole z dnia 27 stycznia 2022 r. (Dz. Urz. Woj. Doln. z 2 lutego 2022 r. poz. 554) w sprawie zmiany uchwały w sprawie określenia przystanków komunikacyjnych zlokalizowanych na terenie Gminy Legnickie Pole których właścicielem lub zarządzającym jest Gmina Legnickie Pole oraz warunków i zasad korzystania z tych przystanków.

§ 4. Wykonanie uchwały powierza się Wójtowi Gminy Legnickie Pole.

§ 5. Uchwała wchodzi w życie po upływie 14 dni od daty jej ogłoszenia w Dzienniku Urzędowym Województwa Dolnośląskiego.

Przewodniczący Rady Gminy
Legnickie Pole

Jerzy Sajewicz

Załącznik Nr 1 do uchwały Nr XLIV.388.2022

Rady Gminy Legnickie Pole

z dnia 24 sierpnia 2022 r.

**Wykaz przystanków komunikacyjnych,
których właścicielem lub zarządzającym jest Gmina Legnickie Pole**

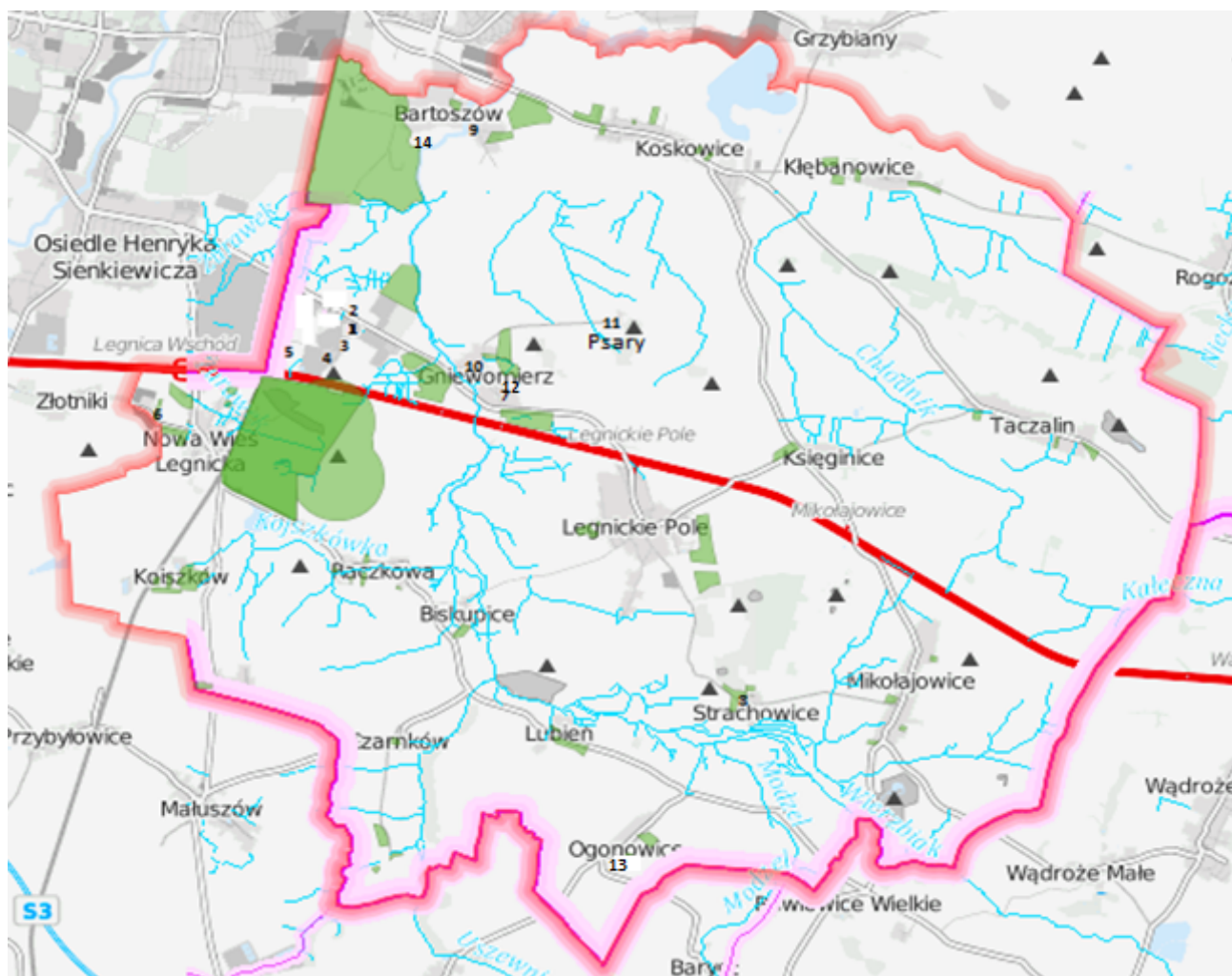
L.p.	Nr przystanku na mapie poglądowej	Nazwa miejscowości	Nr drogi	Lokalizacja
1.	1	Nowa Wieś Legnicka	107437 D gminna	siedziba LIDL Nowa Wieś Legnicka nr 104 (GPS 51.165187-16.198042)
2.	2	Nowa Wieś Legnicka	107437 D gminna	siedziba Raben Gniewomierz nr 181 (GPS 51.165340-16.198337)
3.	3	Nowa Wieś Legnicka	107437 D gminna	siedziba LIDL Nowa Wieś Legnicka nr 109 (GPS 51.162971-16.194428)
4.	4	Nowa Wieś Legnicka	107437 D gminna	siedziba LEAR Nowa Wieś Legnicka nr 109 (GPS 51.162914-16.194284)
5.	5	Nowa Wieś Legnicka	107437 D gminna	siedziba Walsroder Casings Polska Sp. z o.o. Nowa Wieś Legnicka nr 107 (GPS 51.164062-16.186101)
6.	6	Nowa Wieś Legnicka	dz. nr 409/149 gminna	osiedle – bloki (GPS 51.157158-16.164476)
7.	7	Gniewomierz	dz. nr 115 gminna	światlica gminna Gniewomierz nr 68A (GPS 51.158894-16.218706)
8.	8	Strachowice	107425 D gminna	Skrzyżowanie – pl. zabaw (GPS 51.126041-16.259648)
9.	9	Bartoszków	107436 D gminna	k/ronda – szkoła podstawowa Bartoszków nr 43 (GPS 51.186945-16.213462)
10.	10	Gniewomierz	107432D gminna	obok budynku 61B (GPS 51.160503-16.216602)
11.	11	Psary	dz. nr 260 gminna	obok budynku nr 5 (GPS 51.166643-16.23893)
12.	12	Gniewomierz	107432D	obok budynku nr 2 i nr 3 (GPS 51.157356-16.220393)
13.	13	Ogonowice	dz. nr 201/1	obok budynku 25 (GPS 51.063967-16.142197)
14.	14	Bartoszków	107429D	obok budynku 61 (GPS 51.104015-16.113833)

Załącznik Nr 2 do uchwały Nr XLIV.388.2022

Rady Gminy Legnickie Pole

z dnia 24 sierpnia 2022 r.

Lokalizacja przystanków komunikacyjnych, których właścicielem lub zarządzającym jest Gmina Legnickie Pole.



Załącznik Nr 3 do uchwały Nr XLIV.388.2022

Rady Gminy Legnickie Pole

z dnia 24 sierpnia 2022 r.

**Warunki i zasady korzystania z przystanków komunikacyjnych,
których właścicielem lub zarządzającym jest Gmina Legnickie Pole**

1. Do korzystania z przystanków komunikacyjnych, których właścicielem lub zarządzającym jest Gmina Legnickie Pole uprawnieni są przewoźnicy, będący operatorami publicznego transportu zbiorowego oraz przedsiębiorcy uprawnieni do prowadzenia działalności w zakresie przewozu osób, zwani dalej przewoźnikami.

2. Przewoźnik korzystający z przystanków komunikacyjnych zobowiązuje się do zatrzymywania na przystankach komunikacyjnych, wyłącznie w celu umożliwienia pasażerom wsiadania i wysiadania, w ramach obowiązującego rozkładu. Zabrania się postoju na przystanku ponad czas potrzebny do obsługi.

3. Rozkład jazdy tj. wymiary tablicy, grafika, sposób montażu podlega uzgodnieniu z Gminą Legnickie Pole.

4. Dopuszcza się zatrzymywanie na przystanku jednocześnie kilku autobusów, jeśli:

- 1) nie ograniczy to przepustowości przystanku;
- 2) nie spowoduje to zagrożenia dla organizacji lub bezpieczeństwa ruchu.

5. W przypadku likwidacji lub czasowego zawieszenia funkcjonowania przystanku komunikacyjnego, przewoźnik lub operator ma prawo do korzystania z przystanków zamiennych.

6. Przewoźnik zobowiązany jest dostarczać do Urzędu Gminy Legnickie Pole aktualne rozkłady jazdy w terminach wynikających z obowiązujących przepisów.

7. Zabrania się prowadzenia innej działalności niż przewóz osób.