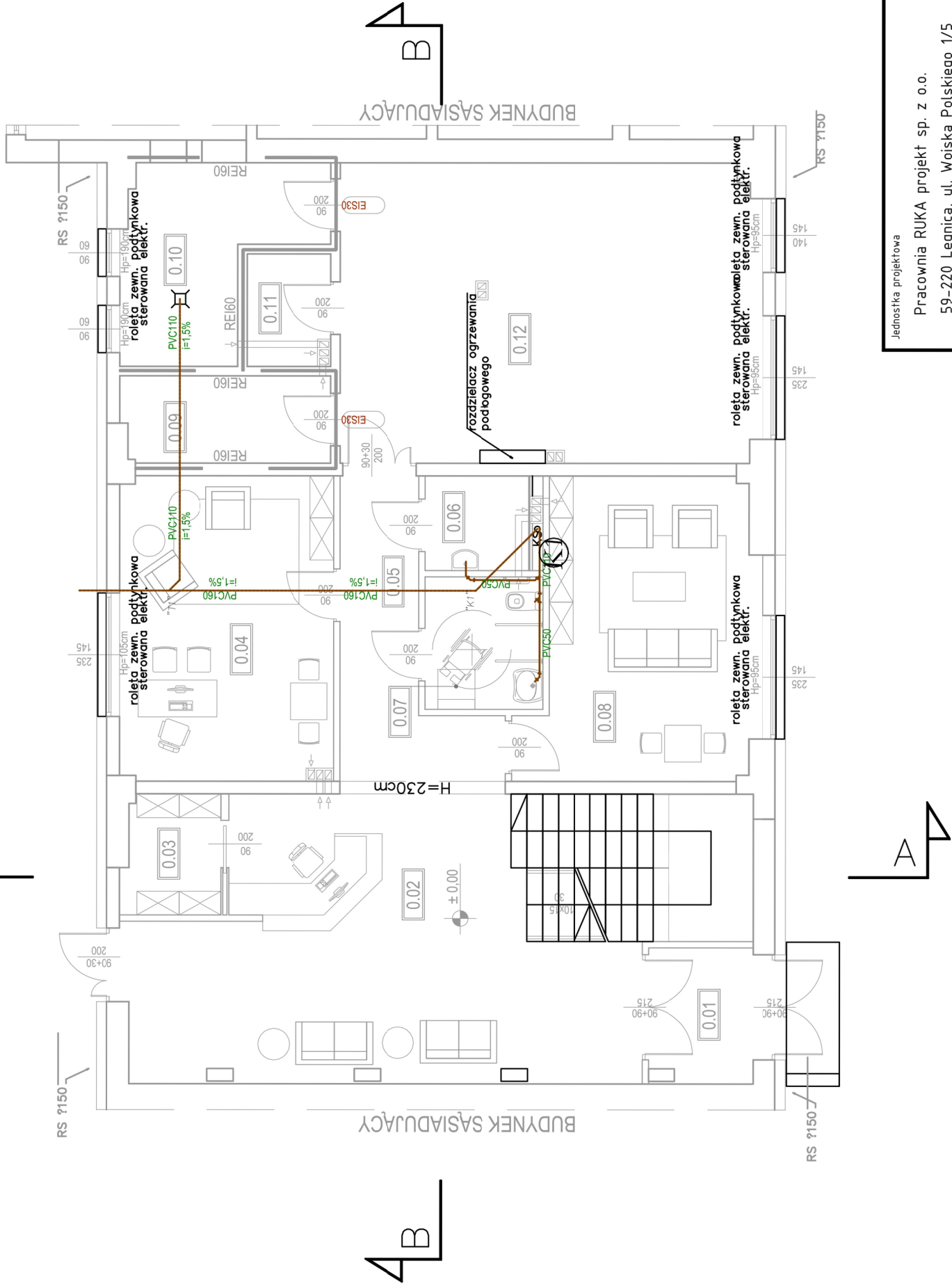


RZUT PRZYZIEMIA

skala 1:100 [cm]



PRACOWNIA
RUKA PROJEKT

Jednostka projektowa
Pracownia RUKA projekt sp. z o.o.
59-220 Legnica, ul. Wojska Polskiego 1/5

Nazwa i adres inwestycji
Przebudowa i zmiana sposobu użytkowania budynku hali przemysłowej na placówkę zdrowia w Legnickim Polu
59-241 Legnickie Pole, dz. nr 89/16

Nazwa i adres inwestora
Gmina Legnickie Pole
ul. Kł. Dientzenhofera 1, 59-241 Legnickie Pole

Tytuł rysunku

RZUT PRZYZIEMIA - INSTALACJA KAN.SAN.

Projektował mgr inż. Sandra Bednarz - Zholobniuk	Nr uprawnień DOŚ/0131/PBS/16	Podpis	Specjalność INSTALACYJNA w zakresie sieci, instalacji i urządzeń ciepłych, wentylacyjnych, gazowych, wodociagowych i kanalizacyjnych
Sprawdził mgr inż. Waldemar Niedbala	Nr uprawnień DOŚ/0168/PWBS/16	Podpis	Specjalność INSTALACYJNA w zakresie sieci, instalacji i urządzeń ciepłych, wentylacyjnych, gazowych, wodociagowych i kanalizacyjnych
Stadium P.T.	Data 01.03.2022	Branża SANITARNA	Nr rys. 1:100