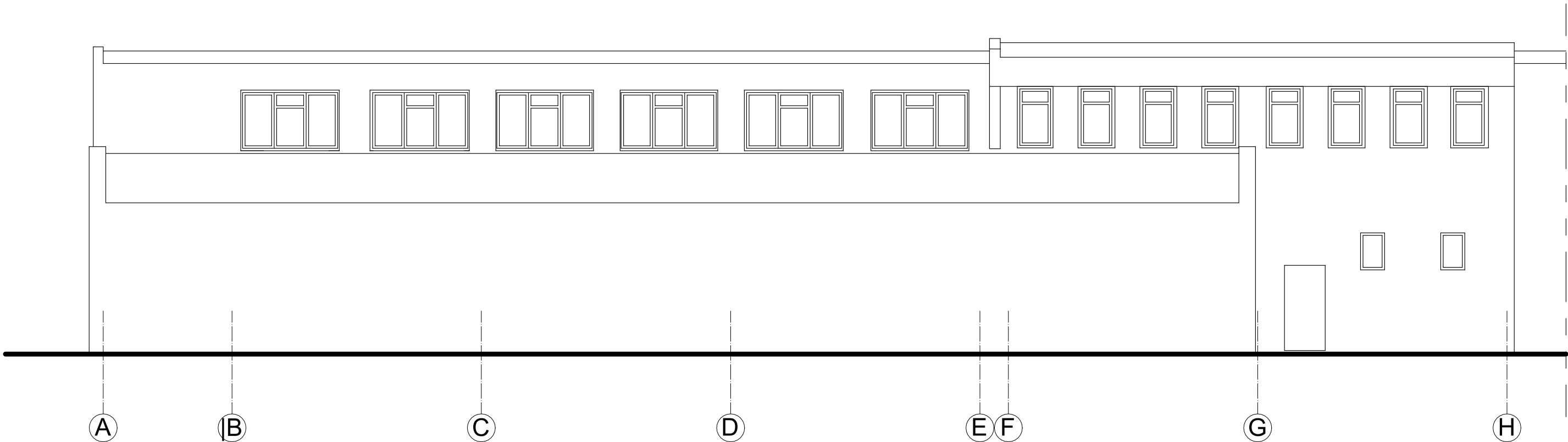
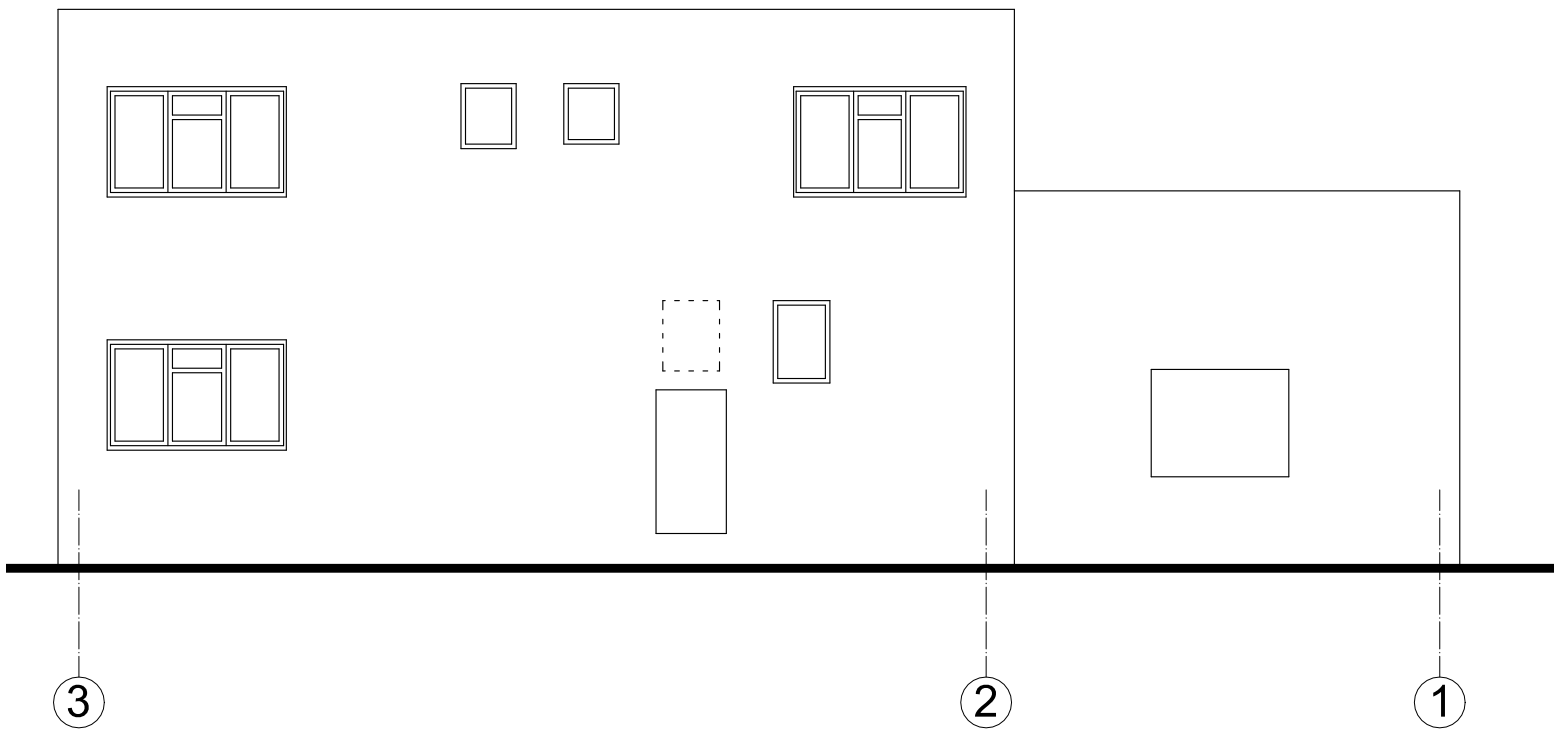


ELEWACJA WSCHODNIA



ELEWACJA ZACHODNIA



ELEWACJA PÓŁOCNA

Jednostka Projektowa:	mgr inż. arch. Ewa Miszewska ul. Hallera143/4 53-201 Wrocław, tel 796400573, e-mail EM.studio143@gmail.com		
Temat:	Inwentaryzacja budynku usługowego z przeznaczeniem na żłobek Legnickie Pole ul.Kossak Szczuckiej działka 89/15	branża: ARCHITEKTURA	
Inwestor:	Urząd Gminy Legnickie Pole ul. Dientzenhofera 1 59-241 Legnickie Pole	Numer rys.:	Skala: Data:
Rysunek:	Elewacje	A_03	1:100 10.10.2019
Projektant Architektura:	mgr inż. arch. Ewa Miszewska nr upr. 17/04/DOIA w sp. architektonicznej		